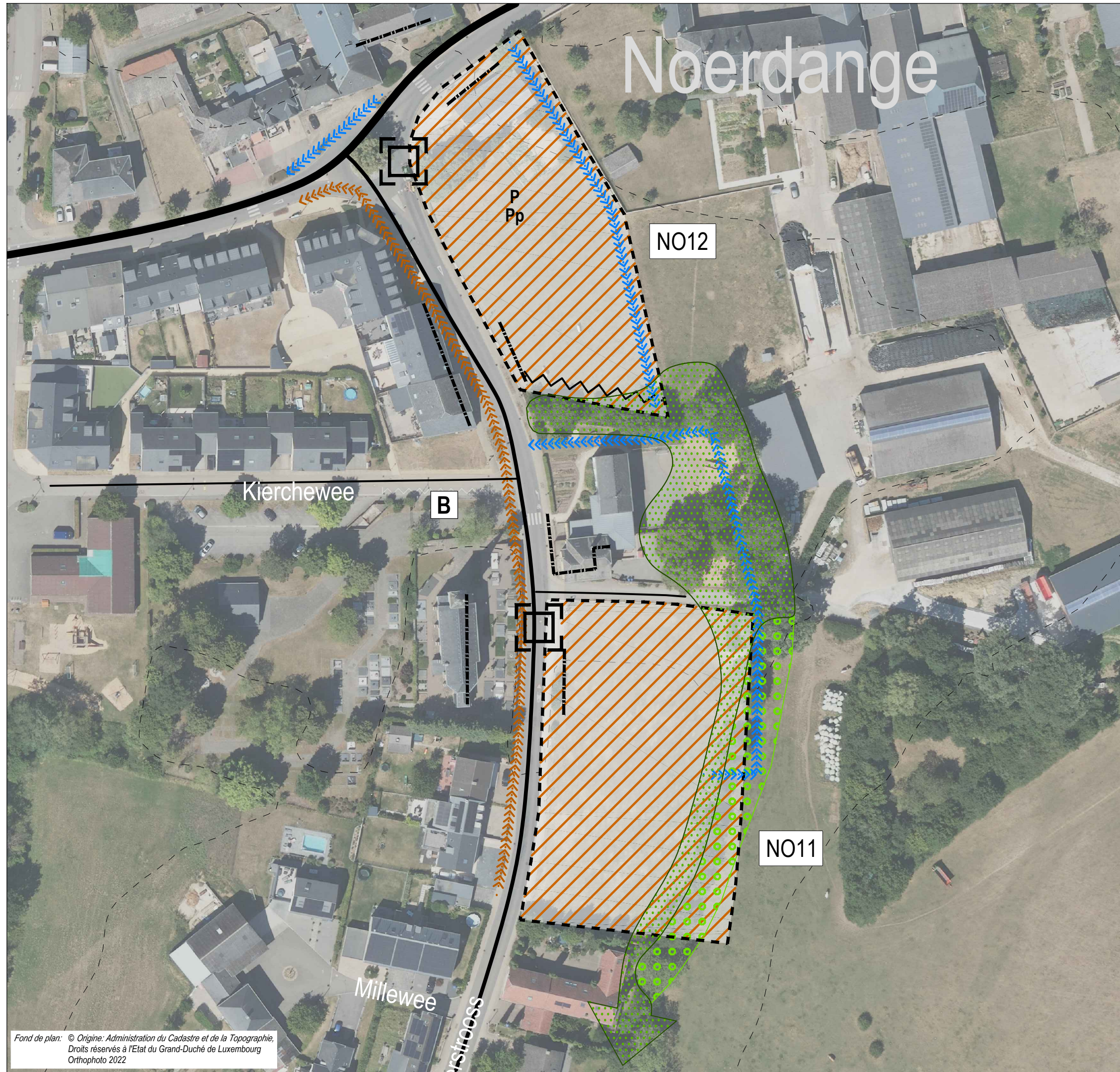


Noerdange



délimitation du schéma directeur
 - - - courbes de niveaux du terrain existant

Concept de développement urbain

Programmation urbaine / Répartition sommaire des densités

logement
 commerce / services
 artisanat / industrie
 équipements publics / loisir / sport

faible moyenne forte densité

Espace public

espace minéral cerné / ouvert
 espace vert cerné / ouvert
 Centralité
 Elément identitaire à préserver
 Mesures d'intégration spécifiques

Séquences visuelles

axe visuel
 seuil / entrée de quartier, de ville, de village

Concept de mobilité et concept d'infrastructures techniques

Connexions
 réseau routier (interquartier, intraquartier, de desserte locale)
 mobilité douce (interquartier, intraquartier)
 zone résidentielle / zone de rencontre
 chemin de fer

Aire de stationnement

parking couvert / souterrain
 P Pp parking public / privé
 B G Transport en commun (arrêt d'autobus / gare et arrêt ferroviaire)

Infrastructures techniques

axe principal pour l'écoulement et la rétention des eaux pluviales
 axe principal du canal pour eaux usées

Concept de mise en valeur des paysages et des espaces verts intra-urbains

coulée verte
 biotopes à préserver

Fond de plan: © Origine: Administration du Cadastre et de la Topographie, Droits réservés à l'Etat du Grand-Duché de Luxembourg Orthophoto 2022

Commune de Beckerich

Etude préparatoire du PAG

Schémas directeurs NO11 "Schweecherdauerstrooss" et NO12 "Noerdange Zentrum"

ZB ZEYEN BAUMANN

Zeyen+Baumann sàrl
 9, rue de Steinsel
 L-7254 Bereldange

T+352 33 02 04
 F+352 33 28 86
 www.zeyenbaumann.lu

Noerdange

échelle 1:1.000
 octobre 2023