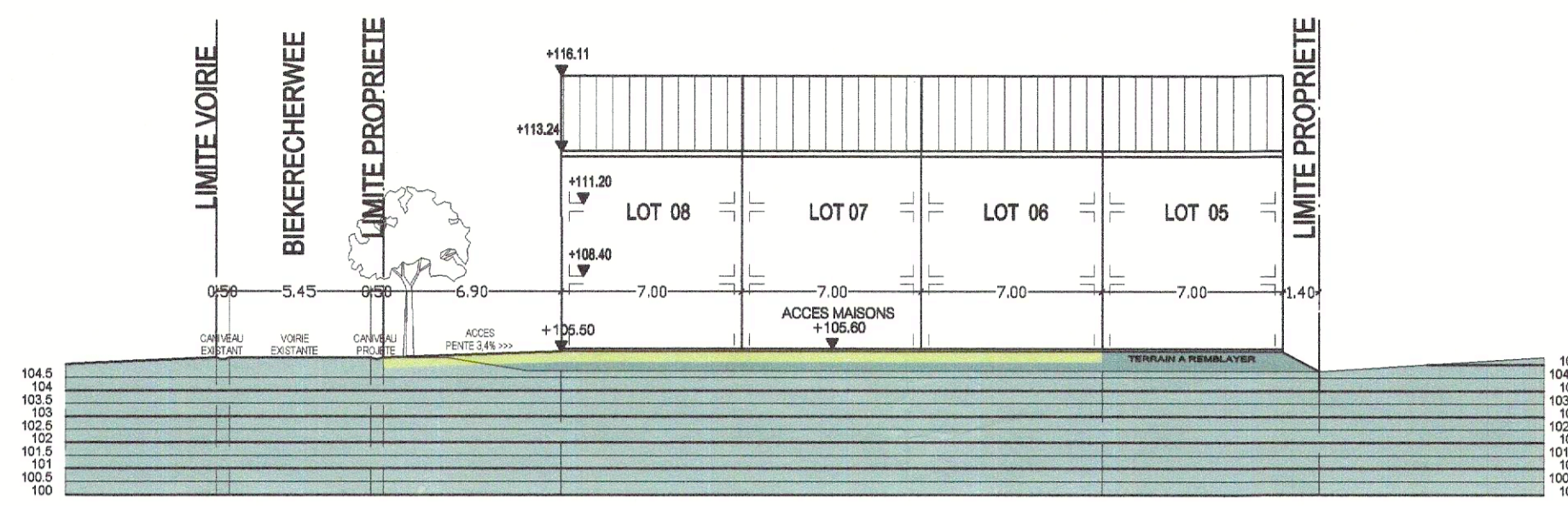
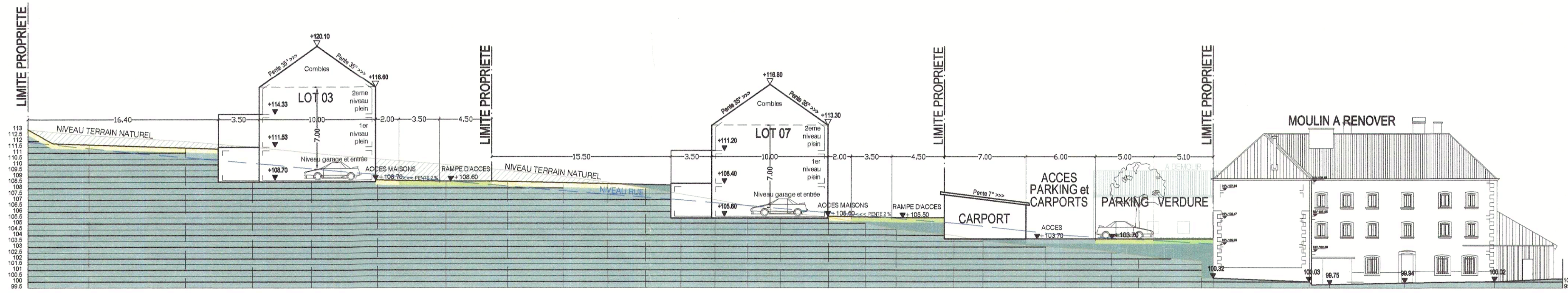


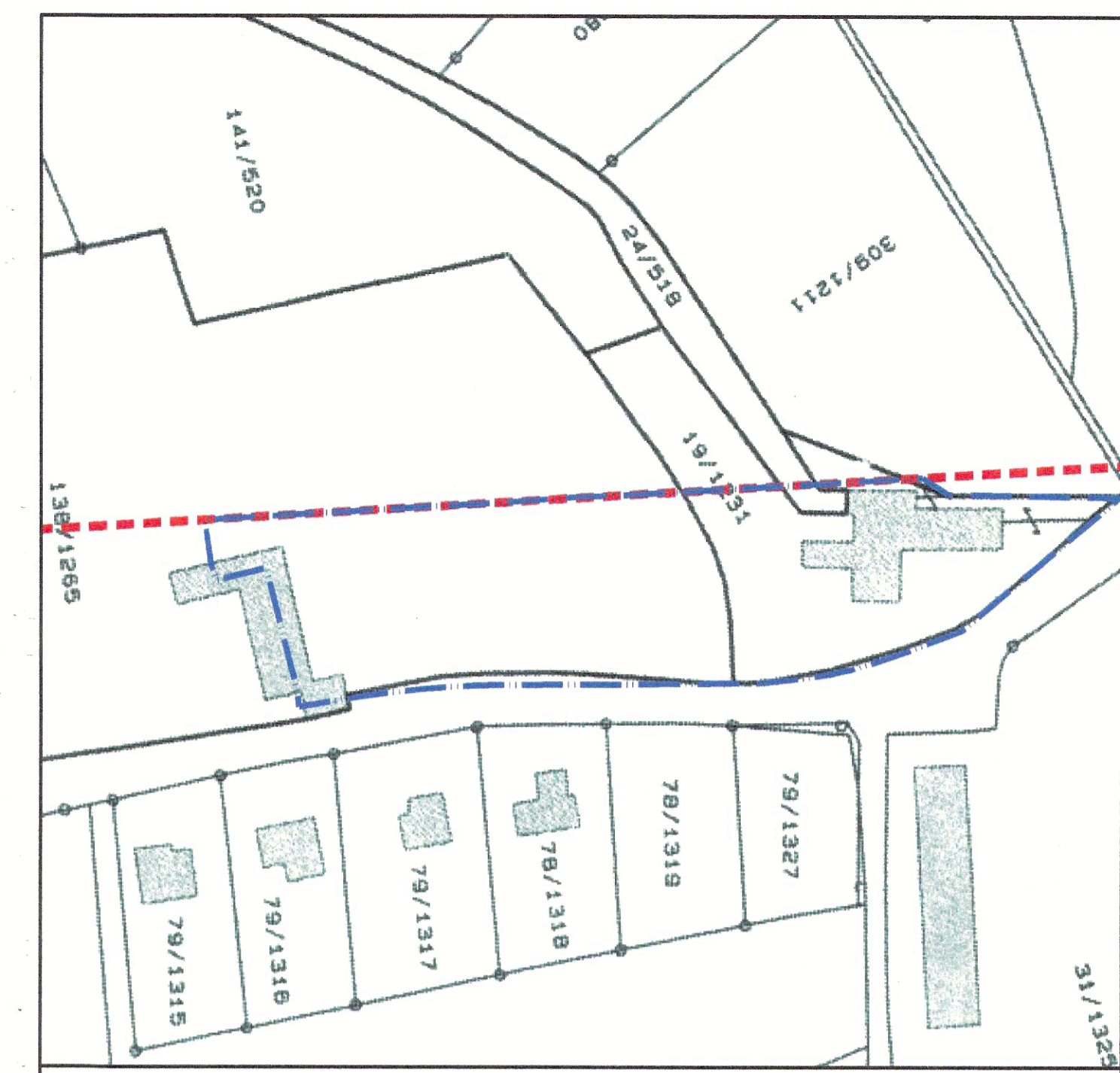
COUPE A-A'- ECH 1/250



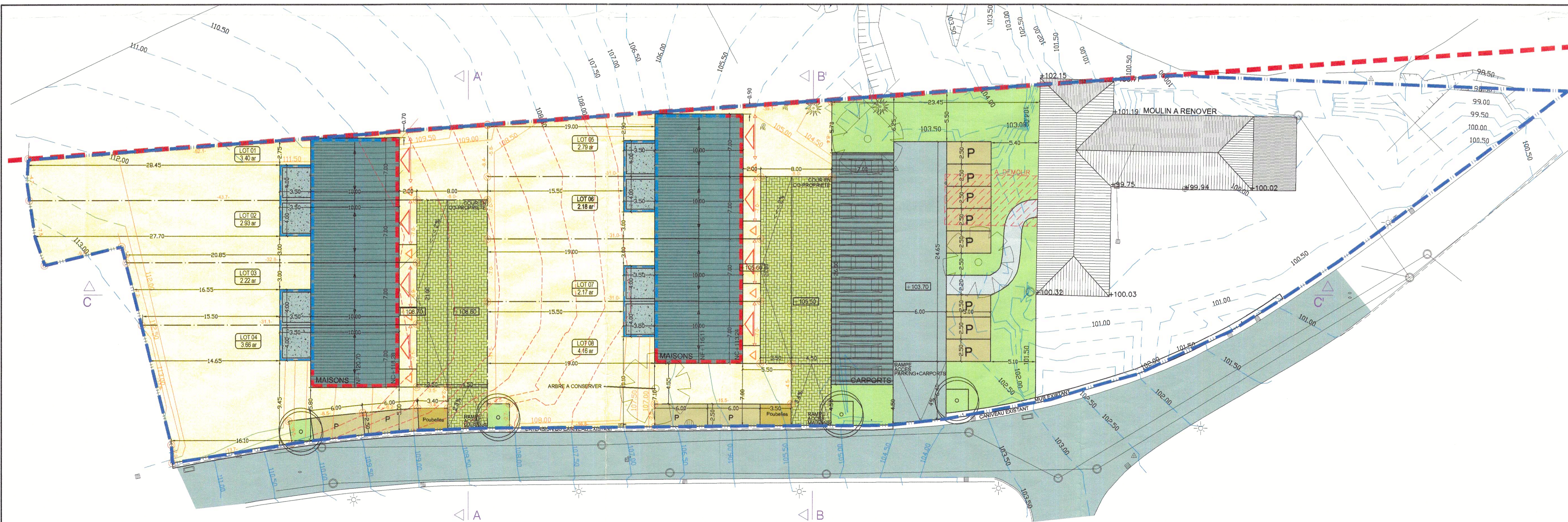
COUPE B-B'- ECH 1/250



COUPE C-C'- ECH 1/250



IMPLANTATION PAP- ECH. 1/1000



IMPLANTATION-ECH 1/250

LEGENDE

1 LEGENDE ZONES

- PARCELLES PRIVEES
- VOIRIE PROJETEE
- COUR EN CO-PROPRIETE
- ZONE DE VERDURE EN CO-PROPRIETE
- PARKINGS PUBLICS
- LIMITE PAP
- LIMITE PAG

2 LEGENDE CONSTRUCTIONS PROJETEES

- ALIGNEMENT OBLIGATOIRE SUR 2 NIVEAUX PLEINS
- ZONE CONSTRUCTIBLE SUR 2 NIVEAUX PLEINS
- ZONE CONSTRUCTIBLE SUR 1 NIVEAU PLEIN
- ACCES GARAGE
- ORIENTATION DU FAITE
- LIMITES PARCELLES
- ACCES MAISONS
- IMPLANTATION DES CONSTRUCTIONS
- RECU DES CONSTRUCTIONS
- DIMENSIONS DES PARCELLES

3 COURBES DE NIVEAU

- COURBES DE NIVEAU MANTENUES
- COURBES DE NIVEAU MODIFIEES
- COURBES DE NIVEAU SUPRIMEES

4 EQUIPEMENTS

- P POSSIBILITE DE PARKING SUR DOMAINE PUBLIC
- +100.03 NIVEAU EN COORDONNEES NATIONALES
- ARBRE PROJETE

5 LEGENDE COUPES

- REMPLAIS
- DEBLAIS

Réf. : N° 14736-53c
Le présent document fait partie de l'avis de la Commission d'Aménagement, émis dans sa séance du 15.12.04

Référence: 14736-53c
Le présent document appartient à ma décision de ce jour.
Luxembourg, le 27.03.06
Le Ministre de l'Intérieur et de l'Aménagement du Territoire,
Jean-Marie HALSDORF

MAITRE DE L'OUVRAGE : SOGECOL, B.P. 154, DIFFERDANGE, L- 4502

PROJET : LOTISSEMENT "LE MOULIN" A LEVELANGE

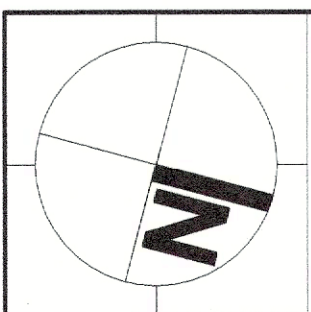
FICHER : W:\Dossiers\KOUDOUROU-LEVELANGE-PAP-03-G-85\04-Projet\85-PAP-2004-07-29.dwg

ECHELLE : 1 / 250 e

DESSINE : VZ

CONTROLE : AG

DATE : 30-07-2004



LOTISSEMENT "LE MOULIN" A LEVELANGE

ESPACE & PAYSAGES

OBJET : PLAN D'AMENAGEMENT PARTICULIER

1

ESPACE & PAYSAGES
PLUME BAUMANN
CAROL SCHNEIDER
T 0692 / 54 94 30 F 0692 / 26 11 05