

KOMMUNALE STARKREGENVORSORGE IN DER GEMEINDE BECKERICH

Einladung zur Bürgerversammlung am Mittwoch, den 16. Oktober 2024, 19.00 Uhr,
in der Mühle in Beckerich (Millescheier)

Die Informationsveranstaltung zum Thema Starkregenrisiko findet in luxemburgischer und deutscher Sprache statt. Auf Wunsch kann eine Simultanübersetzung ins Französisch organisiert werden.

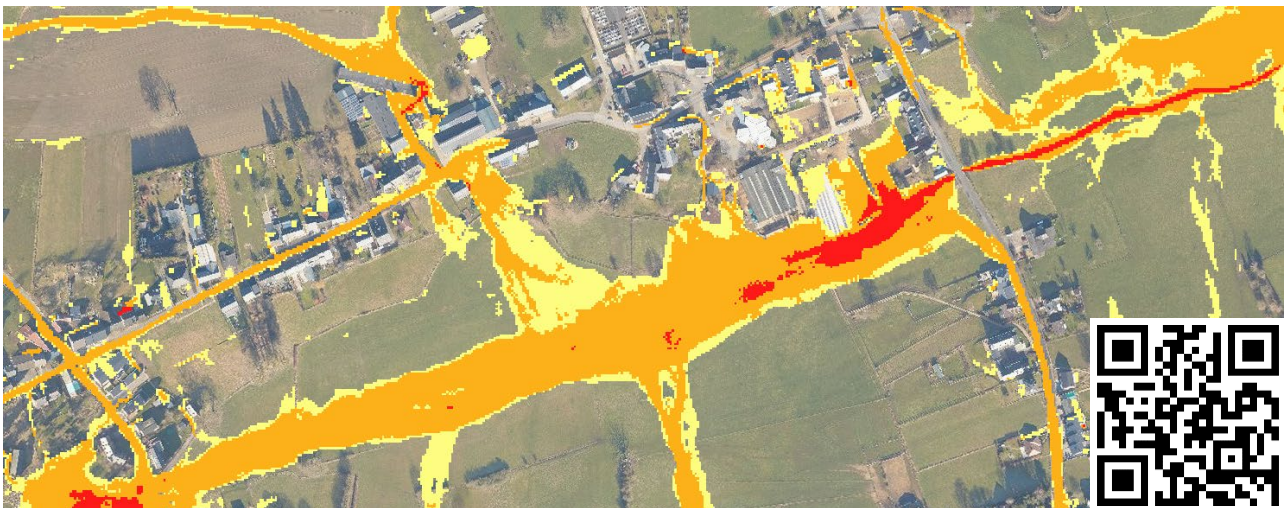


Abbildung 1 : Auszug aus den Starkregengefahrenkarten (geoportail.lu)

Die Starkregenereignisse der vergangenen Jahre haben uns vor Augen geführt, dass Hochwasser durch Starkregen jeden von uns treffen kann. Experten weisen darauf hin, dass mit einer Zunahme von Starkregenereignissen zu rechnen ist, die mit hohen Schäden verbunden sein können und möglicherweise auch eine Gefahr für Leib und Leben darstellen.

Aus diesem Grund hat sich die Gemeinde Beckerich in Zusammenarbeit mit dem Ingenieurbüro TR-Engineering und mit Unterstützung der Wasserverwaltung dazu entschlossen, ein Starkregenvorsorgekonzept zu entwickeln, das durch den Wasserfonds gefördert wird. Die luxemburgischen Starkregengefahrenkarten, die über *geoportail.lu* (siehe auch QR-Code) abgerufen werden können, bieten der Gemeinde Beckerich und ihren BürgerInnen bereits heute die Möglichkeit, gefährdete Bereiche im öffentlichen und privaten Bereich besser zu erkennen. Die Einfärbung der Bereiche in den Karten bedeutet, dass ein Haus potenziell von Starkregen betroffen sein könnte. Ob dies tatsächlich eintritt, hängt von den konkreten Umständen des jeweiligen Hauses ab und kann nicht mit Sicherheit vorhergesagt werden.

Die Starkregengefahrenkarten dienen als Grundlage für die Planung von Gegenmaßnahmen, die im Rahmen des Starkregenvorsorgekonzeptes zur Schadensminderung erarbeitet werden. **Die Bevölkerung ist eingeladen, potenzielle Problemstellen zu melden, um eine kollektive Wissensbasis zu schaffen. Die Meldungen sollten folgende Informationen enthalten: (unter Angabe von: Ort; Datum; Uhrzeit; Problematik; Schäden; Fotos). Die Meldungen können an folgende E-Mail-Adresse gesendet werden: flore.reding@beckerich.lu.** Während der Veranstaltung wird zudem umfassend über Maßnahmen informiert, die von Objekteigentümer:innen ergriffen werden können, um sich gegen Starkregenereignisse zu wappnen.

Anmeldung bis zum 11.10.2024 an: flore.reding@beckerich.lu

GESTION DES RISQUES DE CRUES SUBITES DANS LA COMMUNE DE BECKERICH

Invitation à l'assemblée citoyenne, mercredi 16 octobre 2024 à 19h00,
au Moulin de Beckerich (Millescheier)

La réunion d'informations sur le risque de fortes pluies se tiendra en luxembourgeois / allemand.
Sur demande, une traduction simultanée en français peut être organisée.

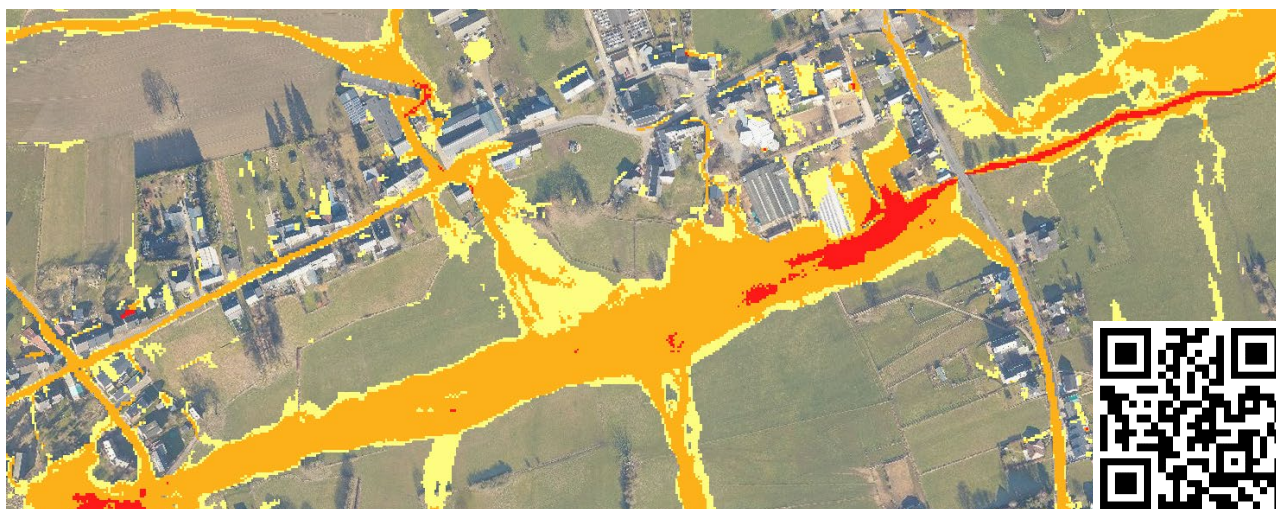


Figure 1 : Extrait des cartes de danger de fortes pluies (geoportail.lu)

Les phénomènes de fortes pluies des dernières années ont montré que ces dernières peuvent toucher un grand nombre d'habitations. Selon les experts, celles-ci seront de plus en plus fréquentes à l'avenir, causant des dommages importants et représenteront un danger pour la vie et l'intégrité corporelle.

C'est pourquoi, la commune de Beckerich va développer, en collaboration avec le bureau d'ingénieurs TR-Engineering et avec le soutien de l'Administration de la gestion de l'eau, un concept de gestion des risques de crues subites qui sera soutenu par le Fonds pour la gestion de l'eau. A l'aide des cartes de danger de fortes pluies luxembourgeoises, disponibles sur geoportail.lu (QR-Code), il est déjà possible pour la commune de Beckerich et ses citoyens de mieux identifier les zones à risque dans le domaine public et privé. Si une habitation se trouve dans une de ces zones colorées, cela indique qu'elle pourrait être touchée par un événement de fortes pluies. Le fait que cela se produise effectivement dépend de l'événement pluvieux réel et varie d'une habitation à l'autre.

Les cartes de danger de fortes pluies servent de base à la planification des contre-mesures de prévention qui seront élaborées dans le cadre du concept de la gestion des risques de crues subites afin de réduire les dommages. **Les citoyens sont ici également sollicités et peuvent signaler les endroits où des problèmes sont déjà survenus (en indiquant : lieu ; date ; heure ; problème ; dommages ; photos) à l'adresse e-mail suivante : flore.reding@beckerich.lu.** En outre, durant la réunion, des informations seront données sur les possibilités offertes aux propriétaires de terrains de prendre des dispositions contre les fortes pluies.

Inscription jusqu'au 11.10.2024 à: flore.reding@beckerich.lu